

## Раб. программа курса Решение задач ЕГЭ 10 кл 34 часа.pdf

**Управление образования администрации муниципального образования  
«Город Астрахань»  
Муниципальное бюджетное общеобразовательное учреждение г. Астрахани  
«Гимназия №2»**

<p align="center">СОГЛАСОВАНО Управлением Советом Протокол № 1 от 26.08.2019 г. Бурдагина Т.П.</p>	<p align="center">ПРИНЯТО Педагогическим Советом № 7 от 27.08.2019 г. С. В. Еремина</p>	<p align="center">СОГЛАСОВАНО Президентом ПК № 1 от 28.08.2019 г. Козлова И.В.</p>
<p align="center">ОДОБРЕНО педагогическим советом Протокол № 1 от 28.08.2019 г.</p>	<p align="center">УТВЕРЖДЕНО директором МБОУ г. Астрахани «Гимназия №2» Привал №6 от 28.08.2019 г. С. В. Еремина</p>	<p align="center">ОДОБРЕНО Советом обучающихся Протокол № 1 от 28.08.2019 г.</p>

**РАБОЧАЯ ПРОГРАММА  
КУРСА ПО ВЫБОРУ «Решение задач ЕГЭ»  
для 10 класса (34 часа)**

**Автор-разработчик Скрипченкова Н.П.**

**Пояснительная записка**

Рабочая программа курса по выбору «Решение задач ЕГЭ» утверждена коллективом методического объединения учителей математики на основе следующей нормативно- правовой базы:

- > Федеральный закон от 29 декабря 2012 г. N 273-ФЗ "Об образовании в Российской Федерации"
- > Приказ Министерства образования и науки РФ от 17 мая 2012 г. N 413 "Об утверждении федерального государственного образовательного стандарта среднего общего образования". С изменениями и дополнениями от 29 декабря 2014 г., 31 декабря 2015 г., 29 июня 2017 г.
- > Инструктивно-методических писем Департамента государственной политики в сфере общего образования Министерства образования и науки

Программа курса по математике «Решение задач ЕГЭ» построена на повторении, систематизации и углублении знаний, полученных ранее. Занятия проходят в форме свободного практического урока; состоят из обобщенной теоретической части и практической части, где обучающимся предлагается решить задания, схожие с заданиями, вошедшими в ЕГЭ. На занятиях также рассматриваются иные, нежели привычные, подходы к решению задач, позволяющие сэкономить время на ЕГЭ.

Также, на занятиях рассматриваются задания, которые необходимы выпускнику школы, чтобы использовать математический аппарат в повседневной жизни: проводить простейшие расчеты, оценку и прикидку, логически рассуждать, действовать в соответствии с несложными алгоритмами, использовать для решения задач учебную и справочную информацию, решать, в том числе, сложные задачи, требующие логических рассуждений. И задания профильного уровня, которые проверяют умения выполнять вычисления и преобразования, решать уравнения и неравенства, выполнять действия с функциями, с геометрическими фигурами, строить и исследовать математические модели.

Занятия курса «Решение задач ЕГЭ» рассчитаны на 34 часа (1 час в неделю) для обучающихся 10 классов. На занятиях используются различные формы организации, такие как лекция и практикум, групповая, индивидуальная деятельность обучающихся. Результатом предложенного курса должна быть успешная сдача ЕГЭ.

**Цели:**

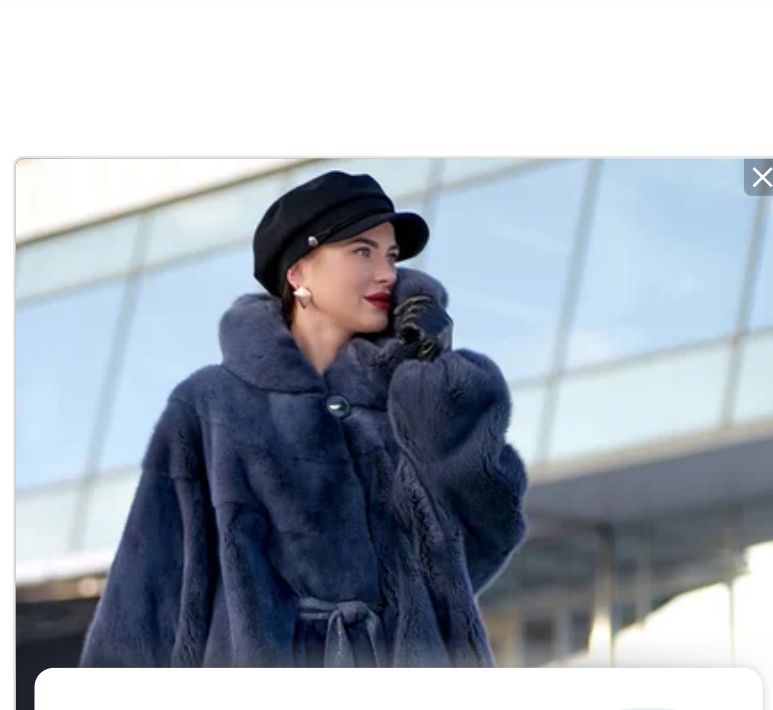
- Совершенствовать математическую культуру и творческие способности обучающихся. Расширение и углубление знаний, полученных при изучении курса математики.
- Закрепление теоретических знаний; развитие практических навыков и умений. Умение применять полученные навыки при решении нестандартных задач в других дисциплинах.
- Создание условий для формирования и развития у обучающихся навыков анализа и систематизации, полученных ранее знаний; подготовка к итоговой аттестации в форме ЕГЭ.

**Задачи:**

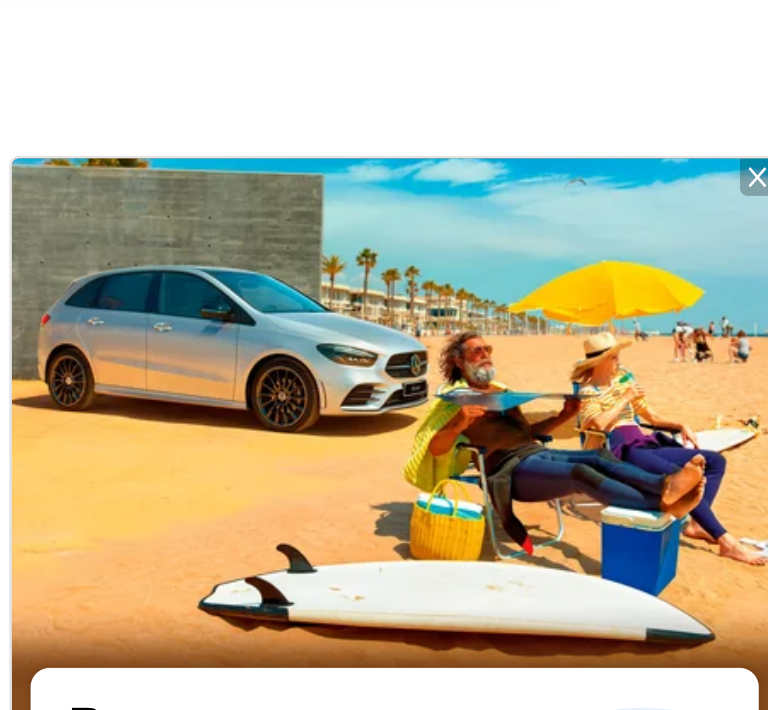
- Реализация индивидуализации обучения; удовлетворение образовательных потребностей школьников по математике. Формирование устойчивого интереса обучающихся к предмету.



Курсы подготовки к ЕГЭ Астрахань



Распродажа Шуб в Астрахани



Решили купить «Мерседес-Бенц»?

